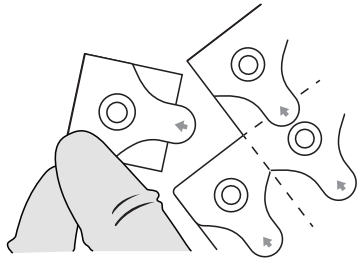


ПОДГОТОВКА К ТЕСТИРОВАНИЮ

- Наденьте перчатки.
- Вскройте упаковку и достаньте экспресс-тест из упаковки.
- Подготовьте необходимое количество изделий, отсоединив, при необходимости, их от блока по линии перфорации.



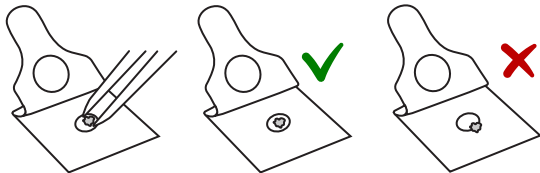
- Освободите поверхность чувствительного элемента от пленки, отклеив ее от подложки.
- Положите экспресс-тест на ровную поверхность.

ПОРЯДОК ПРОВЕДЕНИЯ ТЕСТИРОВАНИЯ

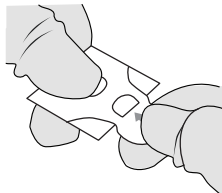
- 1) Используя чистый сухой пинцет, положите биоптат на чувствительный элемент теста.



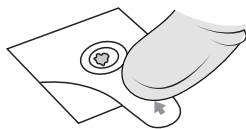
Внимание!
Биоптат должен быть помещен непосредственно на чувствительный элемент, а не за его пределы!



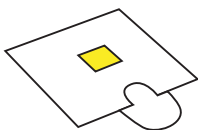
- 2) Накройте экспресс-тест защитной пленкой. Дополнительно зафиксируйте пленку по линии выреза.



Внимание!
При заклеивании экспресс-теста сильное нажатие не требуется, но важно аккуратно пригладить защитную пленку пальцем с целью предотвращения высыхания биоптата.



- 3) Переверните экспресс-тест стороной для оценки результата вверх.



- 4) Засеките время: **5 минут**.

- 5) Оцените изменение цвета экспресс-теста со стороны для оценки результата. Появление красного или малинового пятна на чувствительном элементе свидетельствует о наличии уреазной активности биоптата. Чем выше уреазная активность, тем меньше время появления пятна.

ОЦЕНКА РЕЗУЛЬТАТА ТЕСТИРОВАНИЯ

Появление красного или малинового пятна на чувствительном элементе свидетельствует о наличии уреазной активности биоптата. Чем выше уреазная активность, тем меньше время появления пятна. Примеры оценки результатов тестирования представлены в таблице 5.

Таблица 5. Соответствие наблюдаемых цветов чувствительного элемента номерам полей.

Номер поля	Цвет чувствительного элемента	Результат
1		<i>Отсутствие уреазной активности НР-</i>
2		
3		
4		
5		

Номер поля	Цвет чувствительного элемента	Результат
6		<i>Наличие уреазной активности НР+</i>
7		
8		
9		
10		

Если по истечении **5 минут** чувствительный элемент остается желтым, то это означает, что уреазная активность в биоптате отсутствует.

Внимание!

- При интерпретации результатов тестирования необходимо учитывать только красную или малиновую окраску чувствительного элемента;
- Если по истечении **5 минут** на чувствительном элементе не появляется красное или малиновое пятно – результат тестирования считается отрицательным.



После проведения тестирования, биоптат пригоден для дальнейших исследований, таких как ПЦР, гистологическое или культуральное исследования.

Перед использованием ознакомьтесь пожалуйста с Инструкцией по применению, входящей в комплект поставки AMA RUT Pro